

e ジャンボエンチョー

No.32

DIYハンドブック 地震対策 家具編

大地震は突然おとずれます!
お部屋では家具の
転倒による圧死・窒息死が大半。
今すぐ家具の転倒防止対策を!



さっそくトライ!

作業のつづき

粘着剤を使った固定具での対策

家具や冷蔵庫を壁に固定 [ガムロック]

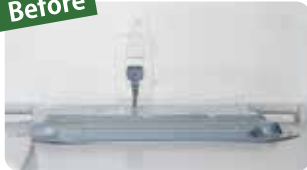


[ガムロック]の裏地フィルム(家具側)をはがし、家具の天板面に貼り付けます。



同じように壁面側の裏地フィルムをはがし、壁に押し付けて固定したら、ベルトがピンと張るように調整してバックルを止めます。

Before



After



TVなどの台座を固定 [キャッチジェル]



[キャッチジェル]の裏地フィルムを片面分はがします。



テレビなどの接地面の四隅に均等に貼り付けます。

[キャッチジェル]の残った片面分の裏地フィルムをはがして、台座や床に張り付けて固定します。



地震対策! なマメ知識! いざというときの準備

■「避難場所」をご家族で確認しておきましょう。

あなたの地域の「第一避難場所」はご存じですか?ご家族と話し合い、万一の時はどこに避難するのかを確認しましょう。

■「非常持ち出し袋」は準備していますか?

飲料水、非常食、懐中電灯、携帯ラジオ、救急・防寒グッズ等を入れた「非常持ち出し袋」を、すぐに手に取れる場所に準備しておきましょう。
※阪神・淡路大震災で最も役立ったと言われるラップもお忘れなく。手袋や包帯の代わりや、食器を洗う手間が減るなど様々な役に立ちます。

■災害時の必要「飲料水」1人1日3ℓが目安!

4人家族の場合、3日分約36ℓの飲料水を確保しておきましょう。

お店で揃える材料

必要な材料と道具

材料



作業をはじめましょう

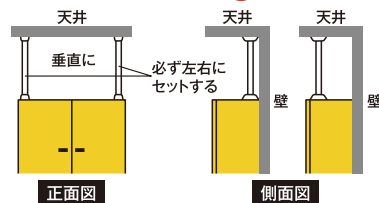
食器棚の転倒防止

【突っ張り耐震ポール】

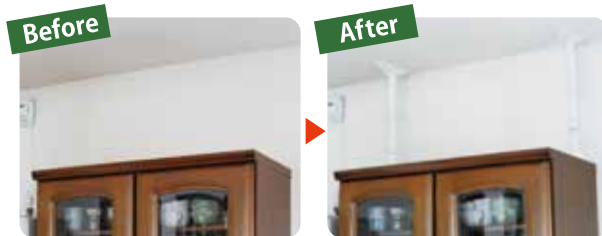
調節グリップの端部をスタート線に合わせます。次に設置場所の長さに合わせて固定ネジをしっかり締め、中パイプに固定します。調節グリップが下になるように設置し、調節グリップを回して圧着固定します。



●取付参考図



【突っ張り耐震ポール】は、家具の両端の奥側(壁側)に設置します。またこの時、ポールが2本とも垂直になるように注意しましょう。



地震を感知すると瞬時に扉を固定

【スーパーひらかんぞー】

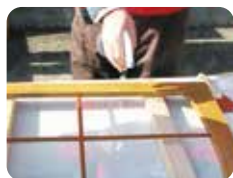
家具の扉上部(ふだんの開閉の邪魔にならない位置)に、**【スーパーひらかんぞー】**を設置し、天板にネジ止めします。



食器棚のガラス飛散防止

【ガラス飛散防止フィルム】

食器棚のガラスを取り外し、サイズに合わせて**【ガラス飛散防止フィルム】**を外側に貼ります。ガラスの飛散や食器の飛び出しを防ぐには、**【ガラス飛散防止フィルム】**を必ずガラスの外側に貼ってください。



詳しい貼りはDIYハンドブックNo.26「窓ガラスにフィルムを貼る」をご覧ください。

家具の接地面の固定

傾きをつけて転倒を防止【ふんばる君】



家具の幅に合わせて**【ふんばる君】**をカットし、家具の前面と床の筒にかませ、家具を少し壁側によりかかると地震の際に家具が転倒しにくくなります。

DIYアドバイザー ワンポイント!

家具を倒れにくくする方法

家具の転倒を防ぐために、収納物の配置にも注意しましょう。家具の下の方に重い物を。上部には軽い物を置くのが基本です。



作業は表面に続きます▶▶▶

事前準備チェックリスト

- 突っ張り耐震ポール
- スーパーひらかんゾー
- ガムロック
- ふんばる君
- キャッチジェル
- ガラス飛散防止フィルム

注意) 商品の詳しい使い方は、それぞれの説明書をご覧ください。
掲載商品の写真は、実際の商品と異なる場合もございます。



エンチョーwebサイト
はこちらから!

発行/(株)エンチョー
〒417-0052 静岡県富士市中央町2丁目12番12号
☎0120-57-0803 <https://www.encho.co.jp/>



この小冊子は、環境保護のため再生紙を使用しています。

No.32-2304