

e シャンボエンチョー DIYハンドブック クッション フロアを貼る

お部屋の模様替えや
水まわりの床補修が
さらに気軽に!
どなたでも簡単に貼れて、
プロ並みの仕上がりです!



さっそくトライ!

お店で揃える材料は

□ 必要な材料と道具

材料 【クッションフロア材】

現在の床の上に、そのまま貼ることができます。幅は182cm(1間)と91cm(半間)の2種類です。さまざまな柄がありますので、お好みのものをお選びください。

※必要なメーター数でお求めいただけます。
お気軽にお申しつけください。



【クッションフロア用 両面テープ】

幅広タイプの両面テープ。床面は弱粘着、シート面は強力粘着と床にやさしくシートにはしっかり貼れる両面テープ。



【シームシーラー】 【バスボンド】

床材の表面を溶かしてつぎ目を完全接着し、水の侵入や床材のめくれを防ぎます。



固まっても弾力性のあるゴムになります。壁際をキレイに仕上げ、すき間を埋めて防水します。

道具 【ハサミ】 【カッター】 【マスキングテープ】



【ローラー】



【フロア定規】 【地ペラ】



【コーナーカッター】

作業をはじめましょう

■ 今回作業する場所は

水まわりに強く、断熱性の高い【クッションフロア材】の特性を活かして、今回は、脱衣・洗面所の床を貼り替えてみましょう。



〈見取図〉

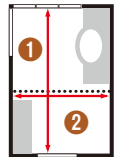


【クッションフロア材】は、現在のフロア材をはがすことなく、【クッションフロア用両面テープ】で、その上から貼ることができます。また、木の床にもそのまま貼れるので、大がかりな下地処理もありません。

STEP 1 フロアの寸法を測り、クッションフロア材①②を粗切り

採寸 床のゴミやホコリを取ったあと、床面のサイズを測ります。

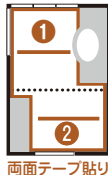
粗切り 測ったサイズの壁から10cmずつ立ち上がると、大きめに【クッションフロア材】①②をそれぞれ【カッター】で粗切りします。



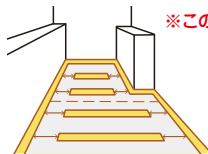
採寸・粗切り

STEP 2 クッションフロア用 両面テープを貼る

【クッションフロア用両面テープ】を、壁際に沿って切れ目なく貼り、次に中央部を固定するテープを壁際から離して貼る。



両面テープ貼り



※この時、テープ表面の保護紙はつけたままにしておく。

テープは壁面から30cm程度開けて貼ると仕上げ処理がしやすい。



- 床面は床にやさしい弱粘着
- クッションフロア(シート)面は、しっかり貼れる強力粘着



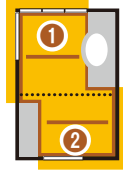
角の部分に両面テープを貼る時の注意

角の部分では、右のように両面テープが互いに重ならないように貼ります。

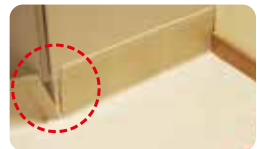


STEP 3 仮置きし、クッションフロアを 貼り付ける

①を仮置きし、貼る位置を確認したら中央のテープの保護紙をはがし、【クッションフロア】に貼り付ける。



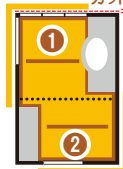
仮置き



壁際の立ち上がり部分をしっかり押さえ、折り目をつける。角の部分は切り込みを入れておく。

STEP 4 壁際の余分な クッションフロア材をカットする

壁際の余分な【クッションフロア材】は、【地べら】や【フロア定規】を使って、【カッター】でカットする。



カット



コーナーカッターを使うと 楽にキレイにカットできる

【コーナーカッター】のベース全面を水平に床面に当て、力を入れすぎないように壁面に沿わせながらカットする。

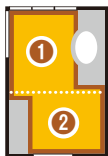


作業は表面に続きます ▶▶▶

作業のつづき

STEP 5 保護紙をはがしながら、 クッションフロア材①を貼り込む

保護紙をはがしながら、【クッションフロア材①】を床に接着していきます。



貼り込み



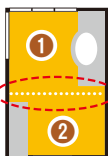
貼り終わったら【ローラー】をかけ、接着面をしっかりと押さえておきます。



STEP 6 継ぎ目の柄を合わせ、 クッションフロア材②を貼り込む



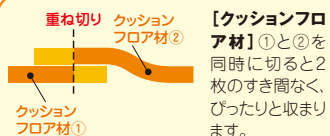
【クッションフロア材】②の柄を【クッションフロア材】①と合わせます。この時2~3箇所三角窓をあけると柄合わせが簡単です。柄が合ったら【クッションフロア材】②も貼り込みます。



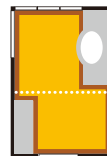
柄合わせ
継ぎ目の重ね切り



継ぎ目は、①と②の重なった部分の真ん中で重ね切りをします。



STEP 7 継ぎ目や壁際のすき間をふさぐ



すき間処理

壁際には水のしみこみを防ぐため、【バスバンド】を塗り、付属のヘラでていねいに均して仕上げます。

※その際【マスキングテープ】を貼っておくときれいに仕上がります。



【クッションフロア材】の継ぎ目は、【シームシーラー】を塗って、フロア材のすき間をふさぎます。

お手入れは、きつく絞った雑巾で水拭きをしていただいても構いません。完成後、ワックスを塗るとさらに美しく仕上がります。

※詳しくは、DIYハンドブックNo.25をご覧ください。



eco! なマメ知識! 断熱性アップで、 家庭の省エネにも!

【クッションフロア材】は、断熱性にすぐれた素材でできています。足下のヒンヤリ感がないため快適に過ごせるのはもちろん、部屋の熱を逃がさないため冷暖房の効果が高まり、家庭の省エネにも貢献します。

事前準備チェックリスト

- クッションフロア材
- クッションフロア用両面テープ
- シームシーラー
- バスボンド

- ローラー
- フロア定規・地べら
- コーナーカッター
- マスキングテープ
- ハサミ
- カッター

注意) 商品の詳しい使い方は、それぞれの説明書をご覧ください。
掲載商品の写真は、実際の商品と異なる場合もございます。



エンチョーwebサイト
はこちらから！

発行/(株)エンチョー
〒417-0052 静岡県富士市中央町2丁目12番12号
☎0120-57-0803 <https://www.encho.co.jp/>



この小冊子は、環境保護のため再生紙を使用しています。

No.29-2208