

住まいと暮らしの、いいヒント

ペイント編

No.35

 ジャンボエンチョー

DIYハンドブック ウッドデッキの リフレッシュ

簡単なDIYで、快適なテラスが蘇ります!

汚れや傷みが気になるウッドデッキを
クリーニングと塗り替えでリフレッシュ!



さっそくトライ!

お店で揃える材料は

□ 必要な材料と道具

材 料

[木材洗浄剤] **(デッキクリーナー)**

木材にしみついた黒ずみ汚れを落とし、風化によって灰色化した木材表面をきれいにする木材用クリーナー。



[デッキテラス専用塗料] **(水性 ガードラック アクア)**

防虫・防腐・防カビ成分をマイクロカプセル化した耐光性と撥水性に優れた塗料。長期間、安全に薬剤効果が持続します。



道 具



[コテバケ] **[すじかいバケ]**

広い面にはコテバケ、細かい部分にはすじかいバケを使用します。



[紙ヤスリ(240番)]

塗料の食いつきが良くなるよう、木材表面を荒らします。



[ペンダー]

板のすき間など、ハケが届かない部分の塗装に使います。



[デッキブラシ] **[モップ]**

テラスの汚れ落としの際に使用。



水洗い後の水滴を拭き取ります。



[防汚衣料]

塗装の付着を防ぐために着用します。



[塗装用下げ缶]

塗料を入れて使用します。

[マスキングテープ] **[布コロナマスク]** **[ゴム手袋]**
[タワシ] **[歯ブラシ]** **[バケツ]**

作業をはじめましょう

塗りかえの目安は？

水をたらした時に、中に水がしみ込んでいったらアウト！

ウッドデッキはホコリや風化で徐々に変色・老朽化してきますので、塗り替えによって美しく蘇らせましょう。ウッドデッキを永くきれいに使うためには定期的なメンテナンスをお勧めします。



STEP 1

[木材洗浄剤]で シミついた汚れをとる



水をまいて軽く水洗いし、表面のゴミを洗い流します。



[バケツ]に[木材洗浄剤]を入れ、水で5倍に希釈します。

※必ず[ゴム手袋]を着用しましょう。



希釈した**【木材洗剤】**を**【モップ】**で塗り込み、ついた汚れを浮かび上げさせます。入り組んだ所は**【タワシ】**や**【歯ブラシ】**を使うと便利です。

※頑固な汚れは原液でこすります。

STEP 2

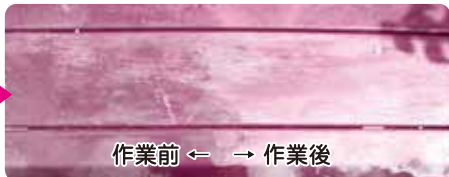
15分ほど置いたら 汚れと洗剤分を洗い流す



15分ほど置くと、デッキの汚れが分解されます。浮き上がった汚れを**【デッキブラシ】**でこすりながら、水できれいに洗い流します。



細かい部分の汚れも、**【タワシ】**や**【歯ブラシ】**を使ってしっかりとこすり落としておきましょう。



黒ずんだ汚れやコケなどがきれいに落ちると、自然な木の色が現れます。

STEP 3

洗剤をしっかりと洗い流し ウッドデッキを乾燥させる



最後に汚れや洗剤分が残らないよう、しっかり水で洗い流します。



表面にたまった水気は【モップ】で拭き取っておきます。



水気を拭き取った後はウッドデッキをしっかりと(1日～2日間)乾燥させます。

STEP 4

塗装の下準備



塗料が付くと困るところをマスキングします。植栽などもしっかりとビニールで覆いましょう。【防汚衣料】を着用し、塗料のくいつきを良くするためにウッドデッキ全体に【紙ヤスリ(240番)】をかけます。



作業は表面に続きます ▶▶▶

作業のつづき

STEP 5

[デッキテラス専用塗料]を 塗装する



容器をよく振って中身の色を均一にし、**[塗装用下げ缶]**に注ぎます。
※**[水性 ガードラック アクア]**は原液のまま使用します。



まずは**[すじかいバケ]**で細部から塗り始めます。板のすき間には**[ペンダー]**を使用します。



広い面の塗装には**[コテバケ]**を使います。ウッドデッキの端から1枚ずつ塗っていきます。
※この時必ず、自分の逃げ道を確認しておきましょう。



D.I.Y.アドバイザー
ワンポイント!



塗装する際には

塗装の際は、ハケに十分塗料を含ませ、木材にすり込むように塗るのがコツです。また小口や接合部、割れ目などは腐食しやすいため、こうした場所は特に丁寧に塗りましょう。



手すりや土台、ラティスなどの広い面も、同様に塗装します。

※【水性 ガードラック アクア】は二度塗りは不要です。



すべての面を塗りおえたら、塗料が乾き切る前に【マスキングテープ】や【布コロナマスク】をはずしておきます。その後、塗料が十分に乾燥したら、リフレッシュ完了です。

eco! なマメ知識!

使用後のハケのお手入れ

使用後のハケに塗料が残っていると、固まって次回に使用することができなくなってしまいます。ハケを無駄にしないために、使用後はきちんと手入れをして保管しましょう。水性塗料用ハケの場合は水で、油性塗料用ハケの場合は【ペイントうすめ液】で洗い、塗料が出なくなるまで新聞紙などになすりつけます。その後中性洗剤で洗って日陰干しをし、乾燥させてから保管します。

事前準備チェックリスト

- 木材洗剤 (デッキクリーナー)
- デッキテラス専用塗料 (水性 ガードラック アクア)
- ペイントうすめ液
- すじかいバケ
- コテバケ
- ベンダー
- 防汚衣料
- デッキブラシ
- モップ
- 塗装用下げ缶
- ゴム手袋
- 紙ヤスリ (240番)
- バケツ
- マスキングテープ
- 歯ブラシ
- 布コロナマスク
- タワシ

注意) ご自宅にあるものでも構いません。

商品の詳しい使い方は、それぞれの説明書をご覧ください。
掲載商品の写真は、実際の商品と異なる場合もございます。



ENCHO



エンチャーwebサイト
はこちらから!

発行 / (株)エンチャー

〒417-0052 静岡県富士市中央町2丁目12番12号

0120-57-0803 <http://www.encho.co.jp/>



エンチャーグループは
ISO14001の認証を
取得しています。



ISO14001:2004 認証取得

この小冊子は、環境保護のため再生紙を使用しています。

No.35-1710