

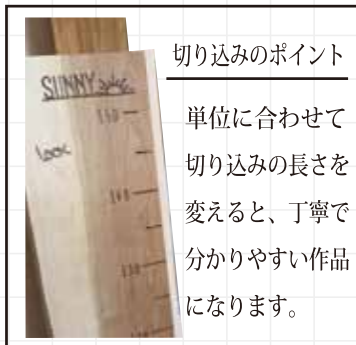
家族の成長を温かく見守る。

身長計を作ろう!



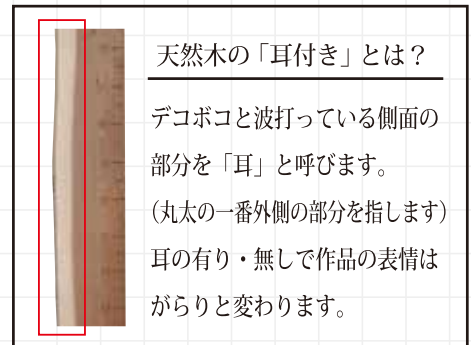
材料・道具

- ・天然木アソート 耳付き (約1600×250×12mm)…1枚
- ・ホワイトウッド 2×4材 (当て板)…4本
- ・電動丸ノコ
- ・丸ノコガイド
- ・クランプ…4個
- ・ハッコーマイペン (電熱ペン)



切り込みのポイント

単位に合わせて切り込みの長さを変えると、丁寧に分かりやすい作品になります。



天然木の「耳付き」とは?

デコボコと波打っている側面の部分を「耳」と呼びます。(丸太の一番外側の部分を指します) 耳の有り・無しで作品の表情がらりと変わります。

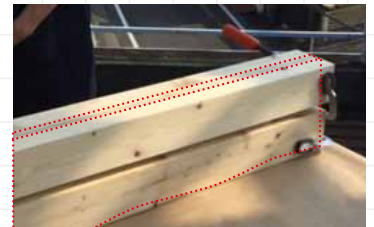
作り方

step

01

切り込みの下準備

片方の耳を落とした天然木の上下を決める。耳をカットした方(平らな方)が上に来るようにして置き、クランプを使い、2×4材で天然木を挟む。



step

02

墨付け

下から10cmの位置からスタートし、5cmおきに墨付けをしていく。あとで分かりやすいように、単位が10cmになる箇所には○印等の印を書いておく。



step

03

切り込み

電動丸ノコで溝(切り込み)をつけていく。溝の深さは、単位が10cmになる箇所=3.5cm、単位が5cmになる箇所=2.5cmに設定する。



step

04

仕上げ

電熱ペンで数字やイラストを書いて完成。壁や柱に取り付ける際、壁が石膏ボード等で下地がない場合は、必ずボードアンカーを使用して取り付けること。

